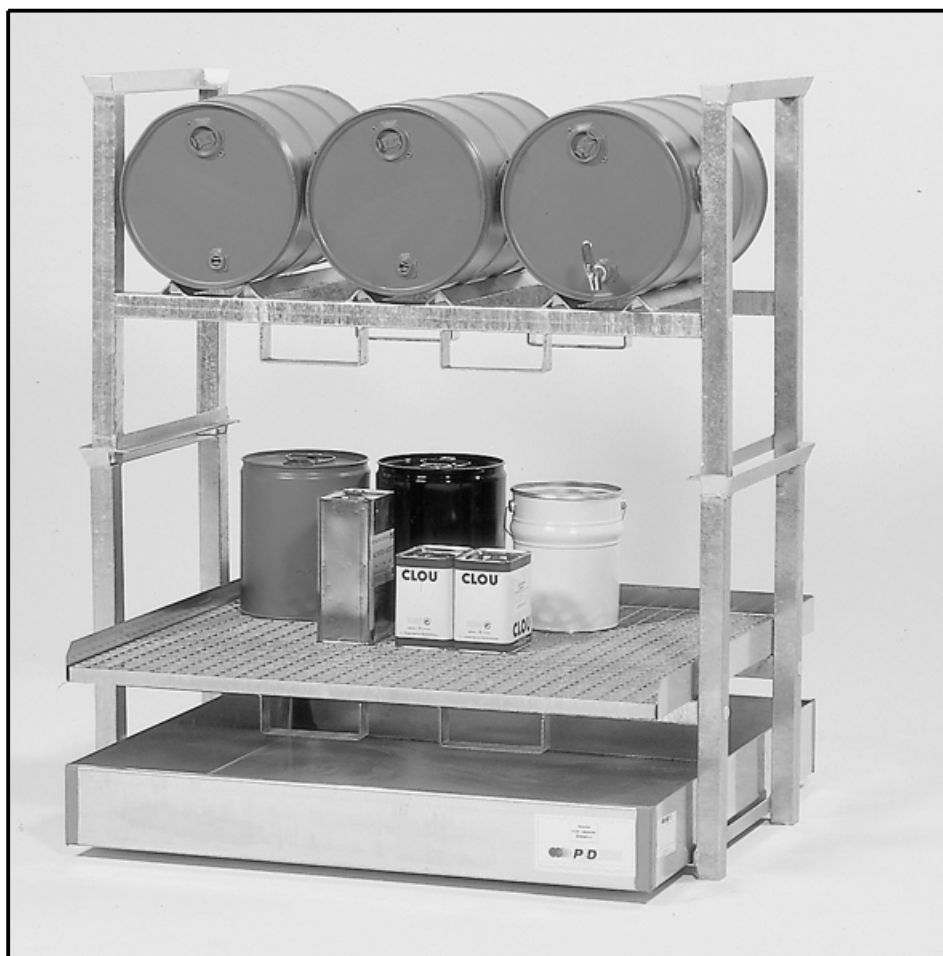


Nadstavný regál sudový



NÁVOD K PROVOZU

Katalogové číslo: 270111 - 113

Obsah

1. Všeobecné pokyny	2
---------------------------	---

Manutan s.r.o.

Provozní 5493/5, 722 00 Ostrava-Třebovice, Česká republika

Tel.: 800 24 24 24

Fax: 800 10 06 28

e-mail: prodej@manutan.cz

www.manutan.cz



All you need. With love.

1.1 Legenda	<u>2</u>
2. Základní bezpečnostní pokyny	3
3. Technické údaje	3
4. Popis výrobku	6
4.1 Konstrukce	6
4.2 Použití a účel použití	6
5. Provoz	6
6. Údržba	6
7. Montáž	6
8. Technické znázornění	8

1. Všeobecné pokyny

Tento návod k provozu platí pro nadstavné regály se zásuvnými nebo záchytnými vanami. Obsahuje všechny potřebné údaje pro bezvadnou manipulaci, bezporuchový provoz a údržbu. Pokyny tohoto návodu k provozu se musí dodržovat.

Při dodržení všech ustanovení o používání, odpovídající návodu k obsluze, ručíme za výrobek v rámci našich záručních podmínek.

Uchovávejte tento návod k provozu na bezpečném místě. Je určen k praktickému užívání a musí být vždy uživateli výrobku k dispozici.

Bez schválení výrobce se nesmí na výrobku provádět žádné změny, nastavby nebo přestavby. Za změny bez schválení výrobce se nepřebírá záruka a záruka zaniká.

1.1 Legenda

V návodu k provozu jsou uvedeny následující značky a symboly upozorňující na nebezpečí.



pokyny o ohrožení Tento symbol znamená možná nebezpečí pro zdraví osob.

Manutan s.r.o.

Provozní 5493/5, 722 00 Ostrava-Třebovice, Česká republika

Tel.: 800 24 24 24

Fax: 800 10 06 28

e-mail: prodej@manutan.cz

www.manutan.cz



All you need. With love.



zákazové pokyny

Tento symbol znamená bezprostředně hrozící ohrožení pro osoby.



věcné pokyny

Tento symbol upozorňuje na důležité pokyny, vztahující se ke správné obsluze výrobku.

2. Základní bezpečnostní pokyny

Každá osoba, která se zabývá postavením, obsluhou, údržbou a opravami nastavného regálu, se musí seznámit s obsahem návodu k provozu.

Tento návod k provozu nezabývá provozovatele povinnosti, vytvořit podle příslušných zákonů a vyhlášek speciální provozní směrnice.

Provozovatel je zodpovědný za provoz a údržbu svého nastavného regálu. Provozovatel je zodpovědný za to, že záchytnou vanou skladovacího systému bude zadržena objem největší ze skladovaných nádob nebo nejméně 10% celkového skladovaného objemu.

Další body jako:

„Předpoklady pro provoz skladovacího systému“

„Předpisy a pokyny“

„Provoz“

můžete nalézt ve „Všeobecném návodu k provozu čís. 103041“ v současně platném znění.

Při skladování hořlavých kapalin musí být podle příslušných předpisů, vyhlášek a nařízení dodrženy všechny náležitosti protipožární ochrany i ochrany proti výbuchu, stejně tak musí být dodrženy požadavky na skladovací prostory ve schodě s (technickými) předpisy pro hořlavé látky a předpisy, týkajících se bezpečnosti práce.

Při skladování jedovatých látek je třeba dbát i na dodržování všech předpisů týkajících se těchto nebezpečných látek. A také u hoření podporujících látek je nutné dbát a dodržovat příslušné předpisy pro zacházení s nebezpečnými látkami.

U přenosných/pohyblivých zařízení se musí uplatnit a případně provést všechna vhodná ochranná, požárně bezpečnostní opatření pro příslušný stupeň požární bezpečnosti výbušného prostředí.

Skladování hořlavých látek tříd nebezpečnosti AI, AII a B podle VbF (příp. R10, R11 a R12 podle Ustanovení o nebezpečných látkách) je přípustné.

3. Technické údaje

Typ (záchytná vana např. pro staveb.	Vnější rozměr D x Š x V (mm)	Kapacita (á 200 l sudy nebo malé nádob)	Záchytný objem (l)	Nosnost mřížového roštu (kg)#	Schváleno pro WGK 1-3	Schváleno pro R10, R11, R12	Volná plocha (%) celkové plochy
--	---------------------------------------	---	--------------------------	--	-----------------------------	-----------------------------------	--

Manutan s.r.o.

Provozní 5493/5, 722 00 Ostrava-Třebovice, Česká republika

Tel.: 800 24 24 24

Fax: 800 10 06 28

e-mail: prodej@manutan.cz

www.manutan.cz



All you need. With love.

regál)							
2P2-F	1340 x 860 x 330	2	205	1000	X	X	25
4P2-F	1340 x 1260 x 270	4	205	1500	X	X	25
4P2-BF	2720 x 860 x 330	4	410	2000	X	X	25
8P2-BF	2720 x 1260 x 270	8	200	4000	X	X	25
W1 (vana)	715 x 1240 x 255		200		X	X	25
W2 (vana)	1215 x 1240 x 160		200		X	X	25

při rovnoměrně rozdělené zátěži
možnosti kombinací nastavných regálů se záchytnými vanami

Typ	Nadstavný regál
2P2-F	ARL 1, ARL 3, ARK 3, ARG 1
4P2-F	ARL 1-3, ARK 1-3, ARG 1+3
4P2-BF	ARL1, ARL 3, ARK 1, ARK 3, ARG 1
8P2-BF	ARL 1-3, ARK 1+3, ARG 1+3
W1	ARL 1, ARK 1, ARG 1
W2	ARL 3, ARL 2, ARK 3, ARG 3

Typ	Vnější rozměr D x Š x V (mm)	Kapacita (l)	Lze stohovat na max. ... skladovací plochy	Zátěž oddílu (kg) při rovnoměrně rozdělené zátěži	Schváleno pro WGK 1-3	Schváleno pro R10, R11, R12
ARL 1 (sudy)	835 x 600 x 790	1 x 200	3	680	X	X
ARL 2 (sudy)	1335 x 600 x 790	2 x 200	3	680	X	X
ARL 3 (sudy)	1335 x 600 x 790	3 x 60	3	680	X	X
ARK 1 (Kanistry)	835x x600 x 790	2 x 60 příp. 3x30	3	680	X	X
ARK 3 (Kanistry)	1335 x 600 x 790	4 x 30 příp. 3 x 60	3	680	X	X
ARG 1 (malé nádoby)	835 x 1120 x 790	Malé nádoby	3	850	X	X
ARG 3 (malé nádoby)	1335 x 1120 x 790	Malé nádoby	3	850	X	X

Manutan s.r.o.
Provozní 5493/5, 722 00 Ostrava-Třebovice, Česká republika
Tel.: 800 24 24 24
Fax: 800 10 06 28
e-mail: prodej@manutan.cz
www.manutan.cz



All you need. With love.

Příslušenství:

	Obj.čís.
Válcová podložka pro nadst. regál ARL	114542
Nosič konví pro nadst. regál ARL	114543
PE-nosič konví pro nadst. regál ARL	114902



Válcová podložka pro nadst. regály ARL 114542 nosič konví z oceli pro nadst. regály ARL 114543 nosič konví z PE 115902

Seznam dílů

	ARL 1	ARL 2	ARL 3	ARK 2	ARK 3	ARG 1	ARG 3
Stranový rám	2 x	2 x	2 x	2 x	2 x	2 x	2 x
Podélná trubka				2 x	2 x	2 x	2 x
Podložka pod sudy	1 x	1 x	1 x				
Šroub s válcovou hlavou	4 x	4 x	4 x	4 x	4 x	4 x	4 x
Pružinový kroužek	4 x	4 x	4 x	4 x	4 x	4 x	4 x
PVC-ucpávky	4 x	4 x	4 x	4 x	4 x	4 x	4 x
Zaváděcí plech pravý						1 x	1 x
Zaváděcí plech levý						1 x	1 x
Zaváděcí plech zadní						1 x	1 x
Mřížový rošt						1 x	1 x
Závrtný šroub / talířek / podložka						Je 2 x	Je 2 x
Upevnění / matice / podložka	Je 2 x	Je 2 x	Je 2 x	Je 2 x	Je 2 x	Je 2 x	Je 2 x
Opěrný rám pro kanystry				6 x	6 x		

Manutan s.r.o.

Provozní 5493/5, 722 00 Ostrava-Třebovice, Česká republika

Tel.: 800 24 24 24

Fax: 800 10 06 28

e-mail: prodej@manutan.cz

www.manutan.cz



All you need. With love.

4. Popis výrobku

4.1 Konstrukce

Nadstavný regál se zásuvnou vanou / záchytnou vanou sestává ze stabilního sešroubovaného trubkového rámu se svařovanou záchytnou vanou. Záchytný objem je 200, 205 příp. 410 litrů. Lze stohovat až na max. 3 skladovací roviny.

4.2 Použití a účel použití

Nadstavný regál se zásuvnou vanou / záchytnou vanou slouží ke skladování sudů až do 200 litrů a malých nádob.

5. Provoz

Nadstavný regál se zásuvnou vanou / záchytnou vanou postavit na rovnou podlahu.

Aby se usnadnilo nakládání, skladování a stáčení v nadstavném regálu, mělo by se používat příslušenství firmy DENIOS, které lze dodat na objednávku.



Při skladování hořlavých kapalin se musí dbát na ochranu před požárem a explozí!



Bezpečné vyprazdňování je možné nad záchytnou vanou.



Nepovoláním je přístup ke stáčení zakázán!



Nepřepřpravovat v naplněném stavu!

6. Údržba

Prověřování a údržba stáčení stanice se musí dodržovat a provádět podle pokynů „Všeobecného návodu k provozu“, který je přiložen v příloze.

Mřížový rošt a záchytná vana se musí v pravidelných intervalech prověřovat, zda jsou v řádném stavu.

Při výměně dílů se musí používat jen originální náhradní díly výrobce!

7. Montáž

ARL

- Spojit stranový rám a sudovou podložku (obr. 1) a vyrovnat
- Příp. zasunout zásuvnou vanu (dát pozor na přečnívání vpředu a vzadu)
- Stranový rám spojit s mřížovým roštem (obr. 2 / jen při montáži na záchytnou vanu)

ARK

- Stranový rám a podélnou trubku spojit (obr. 1) a vyrovnat
- Příp. zasunout zásuvnou vanu (dát pozor na přečnívání vzadu a vpředu)
- Podle potřeby vložit opěrný rám na kanystry
- Stranový rám spojit s mřížovým roštem (obr. 2 / jen při montáži na záchytnou vanu)

ARG

- Spojit stranový rám a podélnou trubku (obr. 1) a vyrovnat
- Položit zaváděcí plech na podélnou trubku

Manutan s.r.o.

Provozní 5493/5, 722 00 Ostrava-Třebovice, Česká republika

Tel.: 800 24 24 24

Fax: 800 10 06 28

e-mail: prodej@manutan.cz

www.manutan.cz



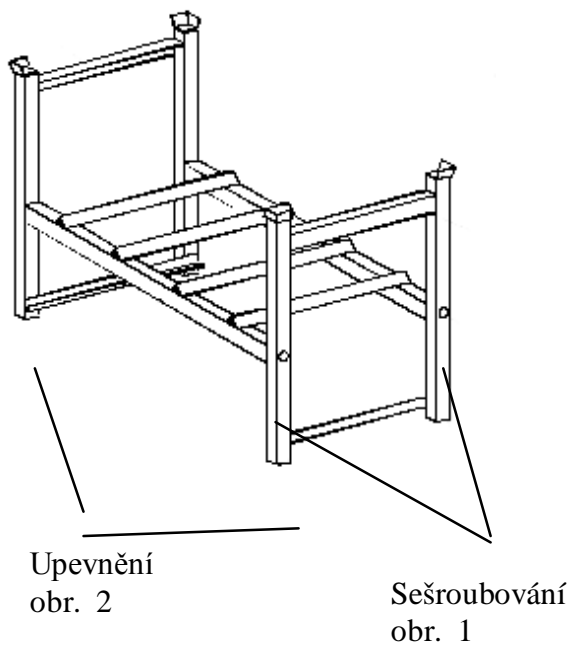
All you need. With love.

- Položit mřížový rošt na zaváděcí plechy (dávat pozor na zadní a přední přečnávání)
- Sešroubovat mřížový rošt (obr. 3)
- Příp. zasunout zásuvnou vanu (dávat pozor na přední a zadní přečnávání)
- Spojit stranový rám s mřížovým roštem (obr. 2 / jen při montáži na záchytnou vanu)

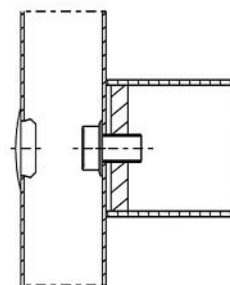
Zaneste prosím zátěže oddílů a polí (počet oddílů x zátěž oddílu) do přiložené nálepky a upevněte ji na regál!

8. Technické znázornění

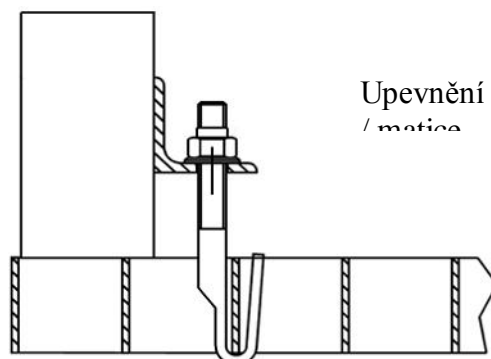
ARL / ARK



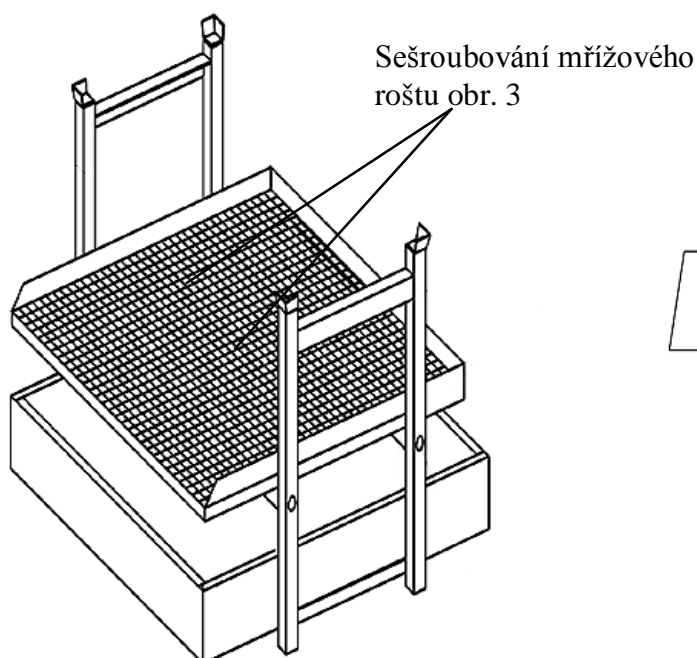
Obr. 1



Obr. 2



ARG



Obr. 3

