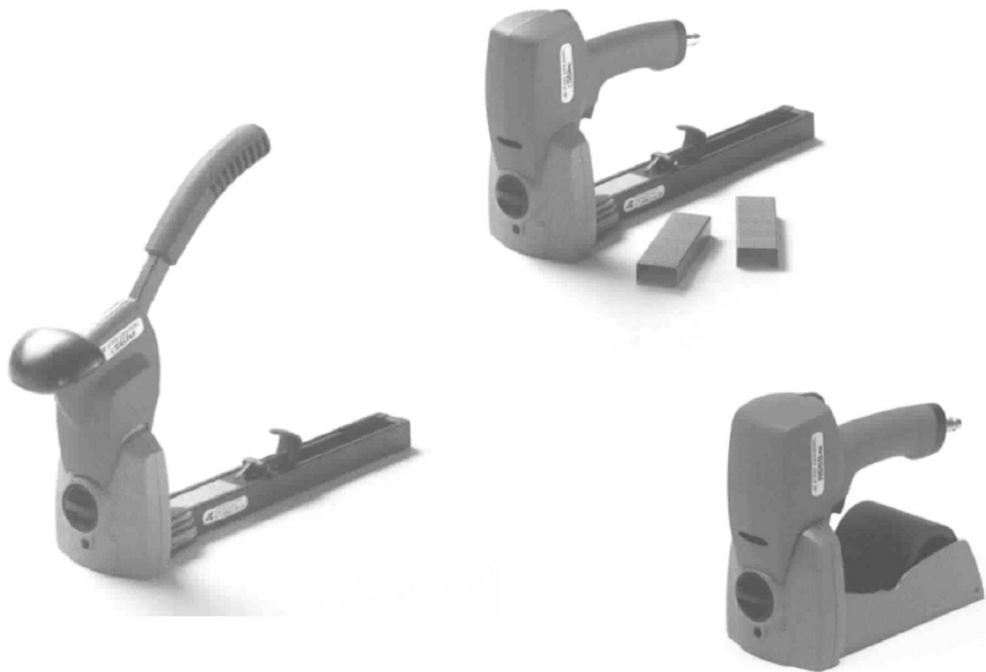


NÁVOD K OBSLUZE

Ruční mechanické a pneumatické uzavírače kartonů

c.561M, c.561PN, c.555PN
Kat.č.076001-076004





Zaměstnavatel odpovídá za to, že :

- všem zaměstnancům, kteří pracují s náradím, je tento návod k obsluze se všemi přílohami kdykoliv dostupný;
- všichni zaměstnanci jsou dobře seznámeni se všemi instrukcemi v tomto návodu i s jeho přílohami a budou se jimi řídit;
- budou dodržovány příslušné bezpečnostní předpisy;

Při studiu tohoto návodu používejte schémat náhradních dílů

Obsah

Úvod

Bezpečnostní opatření před uvedením do provozu

Plnění zásobníku sponami

Nastavení přístroje

Údržba

Technická data

Manutan s.r.o.

Provozní 5493/5, 722 00 Ostrava-Třebovice, Česká republika

Tel.: 800 24 24 24

Fax: 800 10 06 28

e- mail: prodej@manutan.cz

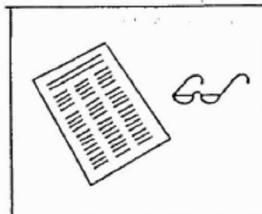
www.manutan.cz



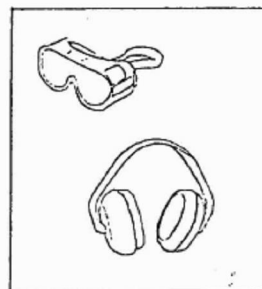
All you need. **With love.**

Bezpečnostní opatření před uvedením do provozu

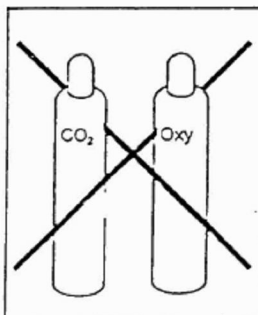
Prosím před uvedením sponkovačky do provozu si důkladně přečtěte návod k obsluze. Při případných nejasnostech kontaktujte výrobce nebo autorizovaného prodejce.



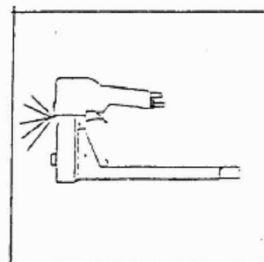
Pozor na to, že Vy i Vaši spolupracovníci mohou být při práci vystaveni nadměrnému hluku nebo může dojít k odskočení spony při šití, proto si Vy i Vaši spolupracovníci používejte ochranných klapků a ochranných brýlí.



Nikdy nepoužívejte stlačeného CO₂ nebo jiných hořlavých nebo výbušných směsí. Vždy použijte stlačený, čistý a přimazaný vzduch.



Nikdy nepoužívejte porouchané nářadí. Vždy před prací překontrolujte zda při připojení přístroje ke stlačenému vzduchu nedochází k jeho samovolnému úniku z nářadí a zda jsou všechny šrouby a matice pevně dotaženy. Pokud i přesto dochází k úniku vzduchu kontaktujte servis.



Manutan s.r.o.

Provozní 5493/5, 722 00 Ostrava-Třebovice, Česká republika

Tel.: 800 24 24 24

Fax: 800 10 06 28

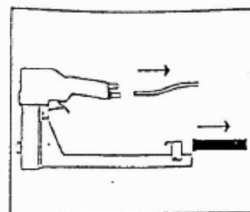
e-mail: prodej@manutan.cz

www.manutan.cz



All you need. With love.

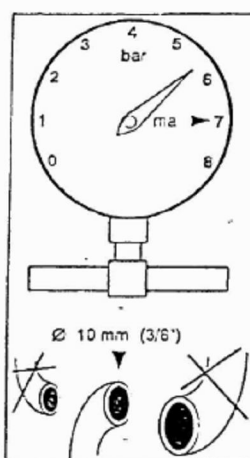
Při manipulaci, opravě, plnění zásobníku, přestávce nebo při ukončení práce vždy odpojte nářadí od stlačeného vzduchu popřípadě vysuňte dotlačovač spon v zásobníku.



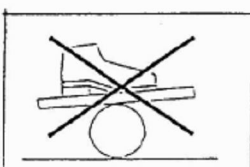
Nikdy při plnění zásobníku nebo při manipulaci neopírejte nářadí o koleno a nemiřte na své spolupracovníky.



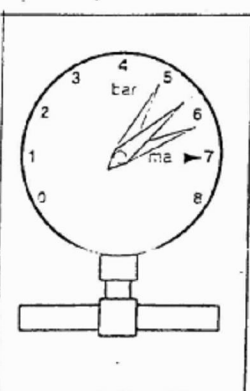
Pracovní tlak stlačeného vzduchu nesmí překročit 7 bar.



Rozvod stlačeného vzduchu by měl být správně dimenzován. Optimální vnitřní průměr rozvodu je 10 mm.



Při práci nestůjte na vratké podložce.



Nastavení správného pracovního tlaku :

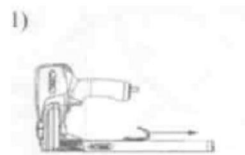
Nastavte hodnotu tlaku přibližně na 5 bar a vyzkoušejte sešívání. Pokud je tlak nedostatečný, přidejte cca 0,5 bar a znovu vyzkoušejte šití. Takto postupujte podle potřeby dále až naleznete optimální hodnotu pracovního tlaku. **Nikdy však nesmíte překročit hodnotu 7 bar.**

Plnění zásobníku sponami

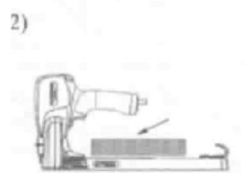
Upozornění : Při plnění zásobníku vždy odpojte přístroj od stlačeného vzduchu.
Používejte jen originální spony JK příslušného typu.

Typ 561

Při plnění zásobníku postupujte podle obrázků. Nejprve vysuňte jezdce až na okraj zásobníku, kde bude automaticky aretován (obr. 1).



Potom vložte spony do zásobníku (obr. 2).

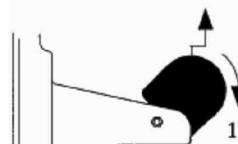


Nadzvednutím uvolněte jezdce a vraťte dotlačovač pomalu přes tah pružiny do původní polohy (obr. 3). Nepouštějte jej volně!

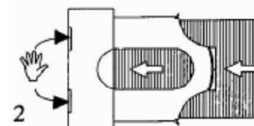


Typ 555

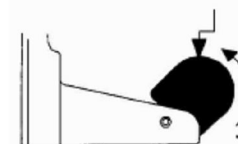
Při plnění zásobníku postupujte podle obrázků. Nejprve odklopte kryt zásobníku (obr. 1).



Potom vložte svitek spony do zásobníku a ústí sponkovačky (obr. 2).



Zaklopte kryt zásobníku (obr. 3)

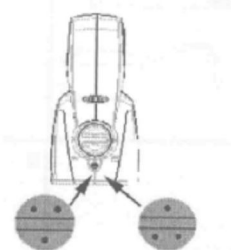


Nastavení přístroje

Nastavení délky spony

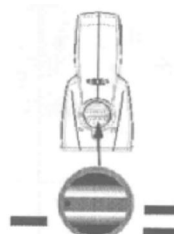
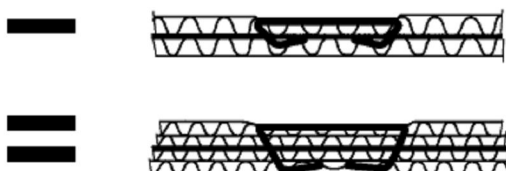
Po uvolnění aretačního šroubku na spodu sponkovačky nastavte pootočením kolečka příslušnou polohu podle délky používané spony (15 nebo 18 mm)

Pozn.: neplatí pro model 561-22



Nastavení hloubky sešití

Otočením kolečka nastavte požadovanou hloubku sešití kartonu.

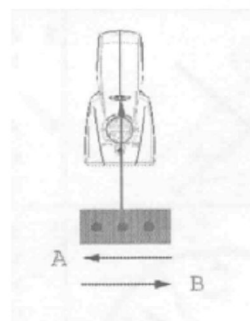


Nastavení pevnosti spoje

Otáčením kolečka doleva (A) nebo doprava (B) nastavte pevnost spoje.

Poloha A spona více dovržena pro pevnější spoj

Poloha B spoj pro případné snazší vytažení spony



Mazání

Přístroj se provozuje pouze na čistý a řádně seřízený stlačený vzduch, který musí být upraven (je předřazen filtr prachových částic, lapač kondenzátu a mazání olejovou mlhou).

Požadavky kladené na mazací olej:

Nízkoviskózní, kyselinoprostý olej bez pryskyřic. Viskozita při 20 st. Celsia : 2 - 4 st. E, bod tuhnutí 0 st. Celsia, v zimě -20 st. Celsia. Doporučuje se obrátit se na distributora přístrojů, který vhodný olej doporučí. U výrobce jsou kluzná místa promazána speciálním mazacím tukem Kluber Synthese Proba 270 nebo mazacím tukem Dow Corning MS 4 Silicontukem Kluber Synthese Proba 270 nebo mazacím tukem Dow Corning MS 4 Silicon Compound. Proto je výrobce doporučuje používat také při čištění a mazání pohyblivých dílů a při opravách.

Upozornění : Při použití jiného oleje než určuje výrobce nebo doporučuje distributor může dojít k závažnému poškození přístroje.

Technická data

Typ	Výška [mm]	Délka [mm]	Hmot. [g]	Typ spony	Délka spony [mm]	Kapacita zásob.
c.561M	320	455	1600	561/15,18	15,18	150
c.561PN22	320	455	1600	561/22	22	150
c.561PN	205	404	1800	561/15,18	15,18	150
c.561PN22	205	404	1800	561/22	22	150
c.555PN	205	235	1800	555/15,18	15,18	1000

Manutan s.r.o.

Provozní 5493/5, 722 00 Ostrava-Třebovice, Česká republika

Tel.: 800 24 24 24

Fax: 800 10 06 28

e-mail: prodej@manutan.cz

www.manutan.cz



All you need. With love.